

PALLAS

2015

*Paris, Arts, Littératures et
Langues Anciennes*

Bulletin n° 27 janvier – mars 2015

Chers adhérents, chers amis de Pallas,

Bientôt le solstice d'hiver mais aussi le retour de la lumière et des jours qui allongent. C'est le moment de penser aux nouveautés et à ce que va vous proposer Pallas. Avec les Borgia, nous irons prendre l'air de la Renaissance européenne. Un tour à la Cité de l'Architecture nous donnera accès aux visions d'un personnage à la fois célébré et contesté, Viollet-le-Duc. Image, toujours, avec un nouvel atelier de traitement de l'image, programmé pour vous apprendre à maîtriser davantage encore formes et couleurs...

Une inconnue : Pallas a prévu une visite à l'exposition « Velázquez », qui se tiendra au Grand Palais à partir du 25 mars 2015, mais les réservations pour les groupes n'ouvrent qu'en janvier, donc trop tard pour que l'annonce puisse figurer dans ce bulletin.

Dès que la réservation sera effective, vous serez avertis par un supplément au bulletin.

Mais d'abord place aux réjouissances de fin d'année. Nous vous souhaitons d'excellentes fêtes de Noël et du Nouvel An.

Bernadette Choppin, secrétaire de Pallas

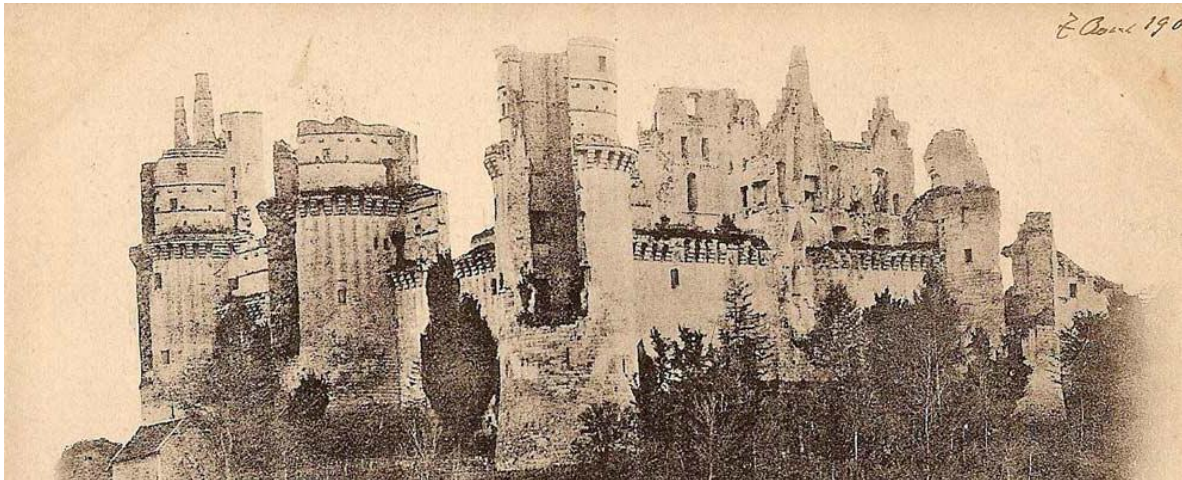
♦ Musée Maillol : « De Léonard de Vinci à Michel Ange, les Borgia et leur temps »
visite-conférence le vendredi 9 janvier 2015, 18h40 (20 personnes max.)

L'exposition propose de pénétrer au cœur de cette famille qui a marqué la seconde moitié du XVe siècle en Italie et en Europe, afin de révéler leur véritable visage et de restituer leur environnement qui voyait le monde se transformer avec la découverte de l'Amérique, l'invention de l'imprimerie, la Réforme engagée par Luther et l'épanouissement d'une scène artistique sans précédent.



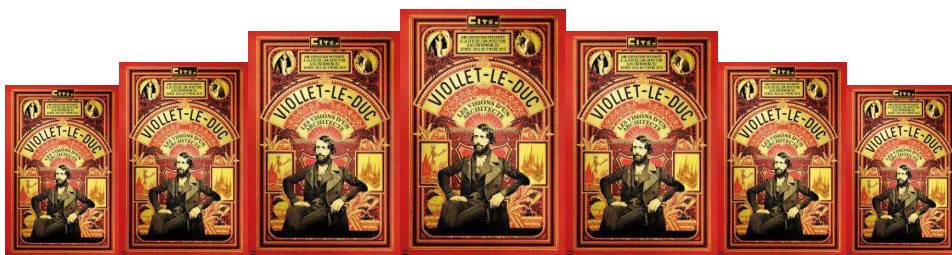
◇ Cité de l'Architecture et du Patrimoine, Place du Trocadéro : « Viollet - Le - Duc, les visions d'un architecte » : visite – conférence le jeudi 5 février 2015, 18h30 (25 personnes)

À l'occasion du 200e anniversaire de sa naissance (Viollet-le-Duc, 1814 – 1879), une exposition rétrospective présente l'œuvre singulière de ce grand architecte, théoricien et restaurateur. Ce sont les aspects les moins connus et les plus inattendus de cet artiste aux talents multiples qui sont présentés au public, pour témoigner de la richesse et de la complexité de sa personnalité. On connaît le caractère rationnel de sa démarche : il est question ici de souligner son côté visionnaire.



◇ Foyer de la rue Titon : Atelier « traitement de l'image », le samedi 14 mars 2015, 14h – 18h (20 places max.)

Cette séance fait suite à l'atelier du 17 mai 2014, ainsi que nombre de participants l'avaient demandé. Marguerite Vaudel et Gisèle Dronne vont poursuivre la formation dispensée sur le traitement de l'image ; une large place sera laissée aux exercices et chaque participant apportera si possible son ordinateur ainsi qu'une clé USB.



▼ Cotisation de l'année 2015. Merci à ceux qui l'ont déjà réglée. Pour ceux d'entre vous qui s'appêtent à le faire voici le rappel des tarifs :

30€ pour une personne ; 50€ pour un couple ; 15€ pour un (e) étudiant (e)

BULLETIN D'INSCRIPTION

Bulletin à compléter et renvoyer au secrétariat :

- par courrier : **Bernadette Choppin - Association Pallas**
120 boulevard de Magenta 75010 Paris

- par E-mail : pallas75@yahoo.fr

*** Toute demande d'inscription doit être confirmée par le règlement des frais ; le tarif indiqué comprend les frais de conférence et d'accès, sauf indication contraire dans le formulaire d'inscription ; l'inscription n'est effective qu'à la réception du règlement (chèque à l'ordre de PALLAS).**

*** Les adhérents de l'association sont prioritaires.** Dans le cas où l'effectif est limité et/ou les demandes nombreuses, nous ne pourrions accepter plus de 4 inscriptions par foyer.

*** Dès la réception du règlement, l'inscription est enregistrée et confirmée** par e-mail, dans la limite des places disponibles.

*** Dans les quarante-huit heures avant le rendez-vous**, les inscrits reçoivent par e-mail les informations pratiques pour la visite.

N'hésitez pas à nous contacter si vous rencontrez des difficultés pour vous connecter sur Internet.

M. Mme Mlle

Adresse électronique :

NOM :

Téléphone fixe :

Prénom :

Téléphone mobile :

Adhérent de PALLAS : oui non

***Je règle ma cotisation pour l'année 2015 :€**

*** Je souhaite m'inscrire pour :** (le prix indiqué comprend le billet d'entrée et l'activité programmée)

1. Exposition « De Léonard de Vinci à Michel-Ange, les Borgia et leur temps », le vendredi 9 janvier 2015, 18h40.

..... adhérent(s) x 15 € =

..... non adhérent(s) x 20 € =

2. Exposition «Violet-le-Duc, les visions d'un architecte », le jeudi 5 février 2015, 18h30.

..... adhérent(s) x 15 € = €

..... non adhérents x 20 € = €

3. Atelier : «Traitement de l'image (2)», le samedi 14 mars 2015, 14h - 18h.

..... adhérent(s) x 8 € = €

..... non adhérents x 12 € = €

Je joins un chèque à l'ordre de Pallas, pour un règlement total de €.