

PALLAS

Paris Arts Littératures et Langues anciennes

Chers adhérents, chers amis de Pallas,

C'est un grand plaisir de vous retrouver après l'été pour vous faire partager nos envies, nos choix dans la diversité et la richesse des projets culturels. Voici ce que nous vous proposons pour le premier trimestre.



***Musée du Louvre. Au royaume d'Alexandre le Grand - La Macédoine antique** Mercredi 19 octobre 2011 à 19h30 (20 places). Un dossier de presse bien documenté peut être téléchargé sur le site du Louvre.

Près de cinq cents objets, pour la plupart jamais présentés en France, retracent l'histoire de la Macédoine antique depuis le XV^e siècle avant notre ère jusqu'à l'époque romaine impériale. L'exposition évoque en particulier la montée en puissance du royaume de Macédoine face à la Grèce des cités, grâce à l'intelligence politique de ses souverains, dont le plus célèbre reste Alexandre le Grand... Des oeuvres spectaculaires – sculptures, vases, céramiques, bijoux et, en particulier, deux couronnes de guerrier en or – montrent la richesse et l'extraordinaire virtuosité de la production de la Macédoine antique.

***Atelier « Alexandre ».** Samedi 5 novembre 2011 de 14h à 18h, rue Titon.

Communications prévues : Le mythe d'Alexandre ; Alexandre au cinéma ; l'Alexandrie d'Egypte et son rayonnement ; Les sépultures royales de Vergina ; sous réserve : Alexandre dans la peinture...

***Musée du Louvre. La Cité interdite au Louvre – Empereurs de Chine et rois de France** Vendredi 18 novembre 2011 à 19h45 (20 places)

L'exposition retrace l'évolution de la Cité interdite selon un parcours chronologique construit autour des grands empereurs qui ont dirigé la Chine du milieu du XIII^e siècle au milieu du XIX^e siècle.

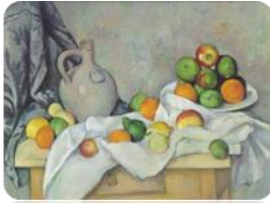
Les cent trente oeuvres majeures prêtées par la Chine – peintures, vases, coupes, laques, costumes d'apparat, tenues militaires ou calligraphies – sont mises en perspective avec les figures emblématiques de l'histoire impériale chinoise.

***Atelier sur l'exposition du Grand Palais : Matisse, Cézanne, Picasso... L'aventure des Stein.** Samedi 3 décembre 2011 de 14h à 18h, rue Titon. Atelier animé par Frédéric Dronne.

L'exposition revient sur l'histoire des Stein, une famille exceptionnelle. Elle éclaire l'importance de son patronage pour les artistes et montre comment elle a contribué à imposer une nouvelle norme en matière de goût dans l'art moderne, à travers : le regard de Léo sur les sources de la modernité, ainsi que ses échanges avec les intellectuels de l'époque ; l'amitié de Gertrude avec Picasso ; son écriture poétique et le cubisme ; les liens de Sarah avec Matisse ; les collaborations entre Gertrude et les artistes dans les années 20 et 30...

Cette importante manifestation réunit un ensemble remarquable d'oeuvres des différentes collections des Stein : Renoir, Cézanne, Picasso, Matisse, Manguin, Bonnard, Vallotton, Laurencin, Gris, Masson, Picabia...

Nous n'avons pas pu vous programmer la visite de l'exposition ; il faudra la faire à titre personnel. Mais l'événement vaut que l'on y consacre un atelier...



***Musée du Luxembourg. Cézanne et Paris.** Vendredi 16 décembre 2011 à 20h. (20 places)

Le musée du Luxembourg présente une exposition sur le peintre Cézanne (1839-1906) réunissant près de 80 œuvres majeures issues du monde entier. Cézanne qu'une légende tenace décrit comme « le Maître d'Aix » solitaire et retiré en Provence, ne s'est en réalité jamais éloigné de la Paris et de l'Ile-de-France : entre 1861 et 1905, il n'a cessé d'y revenir et de s'en inspirer. Son œuvre témoigne de ces séjours au cours desquels il fréquente les impressionnistes, Pissarro, Guillaumin, Renoir, Monet...

Ne manquez pas l'un des événements culturels de la saison : l'exposition sur Pompéi dont Pallas a prévu la visite en janvier prochain. Exceptionnellement, nous vous proposons de vous inscrire dès maintenant à la visite de l'exposition, ainsi qu'à l'atelier qui suivra la visite.

***Musée Maillol. Pompéi, un art de vivre.** Vendredi 13 janvier 2012 à 17h (20 places)

« Ils arrivèrent ainsi à la villa d'Arrius Diomèdes, une des habitations les plus considérables de Pompéi. On y monte par des degrés de briques, et lorsqu'on a dépassé la porte flanquée de deux petites colonnes latérales, on se trouve dans une cour semblable au patio qui fait le centre des maisons espagnoles et moresques et que les Anciens appelaient impluvium ou cavaedium... » T. Gautier, *Arria Marcella, souvenir de Pompéi* ; 1852.

***Atelier « Pompéi ».** samedi 21 janvier de 14h à 18h, rue Titon.

Ceux qui le souhaitent sont invités à apporter leur contribution (30 mn) sur le sujet de leur choix, en relation avec Pompéi.

Bernadette Choppin, secrétaire de Pallas



BULLETIN D'INSCRIPTION

Bulletin à compléter et renvoyer au secrétariat :

- par courrier : **Bernadette Choppin - Association Pallas**
120 boulevard de Magenta 75010 Paris

- par E-mail : pallas75@yahoo.fr

* **Toute demande d'inscription doit être confirmée par le règlement des frais de conférence** (chèque à l'ordre de PALLAS). Les frais éventuels d'accès restent à la charge des participants, sauf exception (précisée dans le formulaire d'inscription).

* **Les adhérents de l'association sont prioritaires.** Dans le cas où l'effectif est limité et/ou les demandes nombreuses, nous ne pourrions accepter plus de 4 inscriptions par foyer.

* **Dès la réception de la demande, l'inscription est enregistrée et confirmée** par E-mail, dans la limite des places disponibles.

* **Quelques jours avant le rendez-vous**, les inscrits reçoivent par E-mail les informations pratiques pour la visite.

N'hésitez pas à nous contacter si vous rencontrez des difficultés pour vous connecter sur Internet.

M. Mme Mlle

Adresse électronique :

NOM :

Téléphone fixe :

Prénom :

Téléphone mobile :

Adhérent de PALLAS : oui non

* **Si vous disposez d'un titre de gratuité** (Pass Education, Carte Sésame, Carte blanche, MuséO, autre...) pour un ou plusieurs musées, merci de le signaler ici :

oui (précisez lequel ou lesquels)

non

* Je souhaite m'inscrire pour :

VISITES - CONFÉRENCES

1. Exposition « Au royaume d'Alexandre le Grand - La Macédoine antique », le mercredi 19 octobre 2011, 19h30.

..... adhérent(s) x 5 € =

..... non adhérent(s) x 10 € =

Le billet d'entrée au musée n'est pas compris et devra être pris par chacun.

2. Exposition « : « La Cité interdite au Louvre... », le vendredi 18 novembre 2011, 19h45.

..... adhérent(s) x 5 € = €

..... non adhérents x 10 € = €

Le billet d'entrée au musée n'est pas compris et devra être pris par chacun.

3. Exposition « : « Cézanne et Paris », le vendredi 16 décembre 2011, 20h.

..... adhérent(s) x 5 € = €

..... non adhérents x 10 € = €

4. Exposition « : «Pompéi, un art de vivre », le vendredi 13 janvier 2012, 17h.

..... adhérent(s) x 5 € = €

..... non adhérents x 10 € = €

ATELIERS

1. « Alexandre », Atelier culturel et pédagogique, le 5 novembre 2011 à 14 h

..... adhérent(s) x 8 € = €

..... non adhérent(s) x 12 € = €

2. « Matisse, Cézanne, Picasso... L'aventure des Stein », Atelier culturel , le 3 décembre 2011 à 14 h

..... adhérent(s) x 8 € = €

..... non adhérent(s) x 12 € = €

3. « Pompéi », Atelier culturel et pédagogique, le 21 janvier 2012 à 14 h

..... adhérent(s) x 8 € = €

..... non adhérent(s) x 12 € = €

Je souhaite intervenir dans l'atelier « Pompéi » sur le sujet suivant : -----

Je joins un chèque à l'ordre de Pallas, pour un règlement total de €.

Cotisations2012

Les tarifs n'ont pas changé :

***30€ pour une personne**

***50€ pour un couple**

***15€ pour un (e) étudiant(e)**

La cotisation 2011 est valable jusqu'à fin décembre 2011. Mais ceux qui le souhaitent peuvent régler dès cet automne leur cotisation 2012. C'est aussi peut-être pour certains l'occasion d'adhérer à Pallas. Notre association tire sa dynamique de votre participation.

Je joins un chèque de € en règlement de la cotisation 2012.